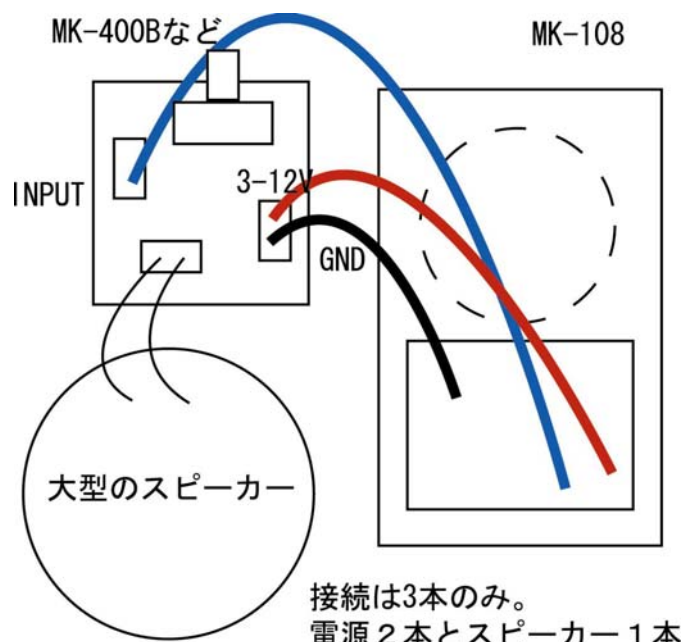


MK-108 とオーディオアンプなどの接続方法

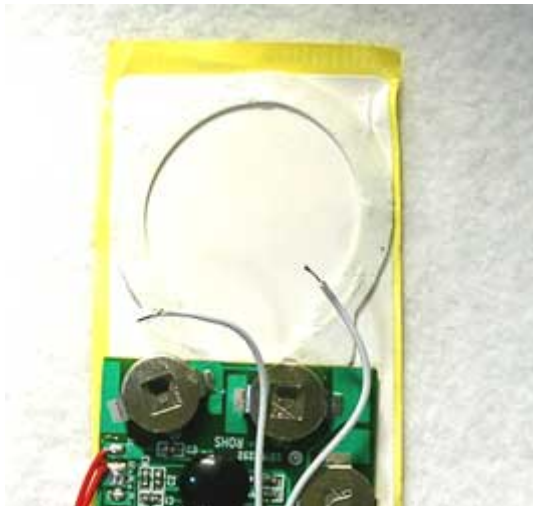
実体配線図：



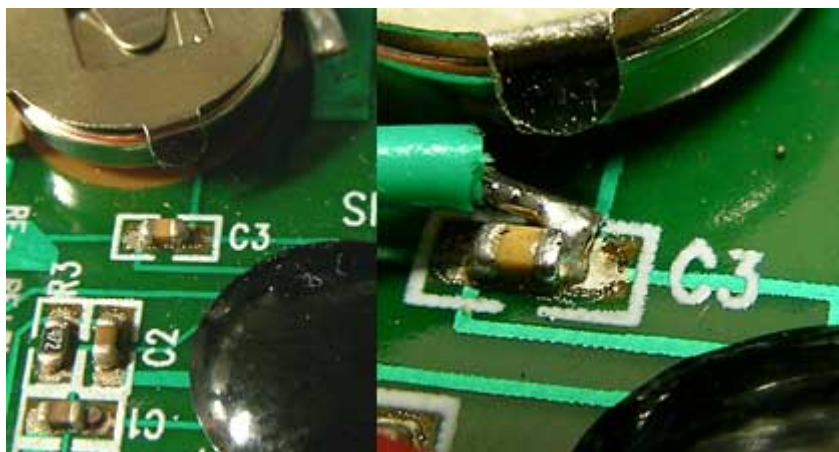
1. 電源プラス（赤線）接続
2. 電源マイナス（黒線）接続
3. スピーカー1本だけをアンプ入力に接続

手順：

1. MK-108 のスピーカーをはずす：



2. MK-108 のグラウンド(電池のマイナス)とオーディオアンプ(たとえば、MK-400B や MK-402)のグラウンド(電池のマイナス)を接続する: チップコンデンサ C3の右側(写真で)がグラウンド(電池のマイナス)です。静電気対策が施されており、温度制御されている先の細かいハンダゴテで慎重に適切な線材をハンダ付けします。



3. スピーカー出力の2本の線のうちどちらか1本とアンプの入力を接続: スピーカーへの残りの1本は使用しません。回路に接触しないように、取り去ってください。写真は MK-108 と MK-137 を接続した例です。このようになります。

