

マイコンキットドットコムの MK-154 PC やラジオから録音可能！ボイスレコーダー用ライン入力改造キット(MK-108/MK-109 別)は、コンデンサーマイク付属の超薄型 10 秒ボイスレコーダーMK-108 および MK-109 を PC やラジオや音楽プレーヤーに直接接続し、録音するためのライン入力インターフェイス回路を追加するキットです。ボード上に録音時の音量を調整するボリュームが付いているので最適な音量に調整することができます。

特長:

- ◆PC、ラジオ、音楽プレーヤーから直接 MK-108 や MK-109 に録音可能
- ◆部品点数は 5 個なので簡単に製作可能
- ◆ボード上に録音音量調整用の小型ボリューム搭載
- ◆MK-108/109 との接続にハンダ付け不要

仕様と機能:

電源	不要
入力	3.5m モノラルミニジャックコネクタ
出力	ターミナルブロック(2極)
録音音量調整	ボード上の半固定ボリュームで調整

組み立て:

組み立てる前に、部品リストの部品が入っているか確認してください。製作時は、製品ページの製作例(カラー)を参照してください。

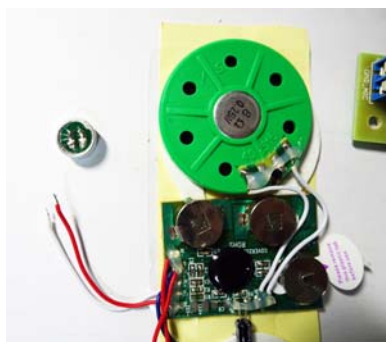
基本的に背の低い部品(抵抗、ボリューム)からハンダ付けしてください。

次に、背の高い部品(モノラルジャック、電解コンデンサー、ターミナルブロックの順番)をハンダ付けします。電解コンデンサーC1は背が高いので、ケースに入れる場合は、リード線を約90度に曲げて実装することもできます。(注意:電解コンデンサーは無極性タイプを使用しているので極性はありません。基板上にプラスの印字がありますが、その極性に関係なくハンダ付けしてください)

各部品の取り付け方法、PCBのシルク印刷の見方、抵抗値の読み方などは、WEB上の「電子工作便利ノート」を参照してください。

MK-108/MK109からコンデンサーマイクを取り外す:

接続するMK-108またはMK-109のコンデンサーマイクを取り外す必要があります。ハンダゴテで電線2本を取り外します。注意:ハンダゴテを使用する場合は必ず電池のタブを取り付けて電圧が加わらないようにしてください。ハンダゴテがない場合



は、できるだけコンデンサーマイクの近くで電線を切断してください。次に電線の先端部分のビニールを5mm程度取り除きます。

使用方法:

1. **コンデンサーマイク接続用電線 2 本を接続:** MK-108 または MK-109 のコンデンサーマイクに接続されていた電線 2 本をターミナルブロックに接続します。どちらの線をターミナルブロックの左右に接続しても結構です。注意:ただし、内蔵のボタン電池を使用せず、外部から直流電源を接続している場合は、コンデンサーマイクの白色電線(グラウンド。電池のマイナス)をターミナルブロックの左側(グラウンド。GND と印字あり)に接続してください。
2. **PC などの出力を接続:** 3.5mm モノラルケーブルまたはステレオケーブル(製品には付属しません)で PC などと、ボード上の 3.5mm モノラルジャックコネクタに接続します。注意:ステレオケーブルを使用した場合は、左チャンネルだけが録音されます。
3. **音量調整:** ボード上の半固定ボリュームで録音音量を調整することが可能です。左に回すと音量が小さくなり、右に回すと大きくなります(入力音源よりは大きくなりません)。
4. **録音:** PC などの音源から再生すると同時に MK-108 または MK-109 の録音スイッチを押します。詳しくはそれぞれの製品マニュアルを参照してください。

トラブルシューティング(動かない場合):

回路が動作しない場合は、90%近くの可能性でハンダ付け不良が原因です。明るい照明の下で、ハンダ付け部分を確認してください。次にすべての部品が正しい位置に実装されているか確認してください。

問合せ先

関連する詳細資料は以下のマイコンキットドットコムの WEB サイトから入手してください。

<http://www.mycomkits.com>

不明な点は下記の Email アドレスにお問い合わせください。

support@mycomkits.com

MK-154 PC やラジオから録音可能！ボイスレコーダー
 用ライン入力改造キット(MK-108/MK-109 別)

部品表 - MK-154

抵抗 (1/4W)	
10K (茶、黒、ダイダイ) R1.....	1
コンデンサー	
2.2uF 電解(無極性) C1.....	1
その他	
3.5mm モノラルジャックコネクタ J1.....	1
10k 半固定ボリューム R2.....	1
2 極ターミナルブロック J2.....	1
MK-154 プリント基板(K425) (サイズ約 28×23mm)	1

製作例



Assembled Sample

使用例

MK-108のマイク入力に接続例
 (製品にMK-108は含まれません)

Example Of Use

