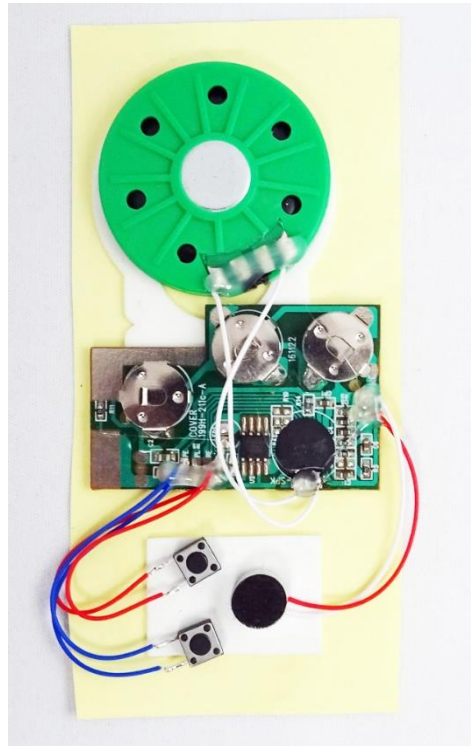


15 秒ボイスレコーダーボード

組込み用超薄型高音質 15 秒ボイスレコーダーボード



型番 MK-168

取扱説明書

このたびは、マイコンキットドットコムの MK-168 超薄型高音質 15 秒ボイスレコーダーボードをご購入いただき誠にありがとうございます。本装置の機能を十分に発揮させ、安全にお使いいただくためにも、ご使用前にこの取扱説明書を最後までお読みください。この取扱説明書はマイコンキットドットコム WEB の製品ページに掲載されていますので、いつでもダウンロードしてご参照いただけます。また、製品ページ(下記のリンク)には使用方法の動画を公開していますので、ご参照ください。

製品ページ <https://www.mycomkits.com/SHOP/MK-168.html>

特長

- 最大 15 秒間のメッセージや音楽を録音/再生
- 従来品より高音質。録音/再生可能な最高周波数は約 8000 ヘルツ
- 電源をオフにしても消えない不揮発性フラッシュメモリ使用
- バックアップ用の電池や電源は不要
- 2つの押しボタンスイッチで録音と再生
- 低消費電力(動作中約 25mA、待機中約 5 μ A)
- 小型マイク付き
- LR1130 ボタン電池(相当品)3 個使用(内蔵。テスト用)

法規関連

◆免責事項

下記の事項において、弊社は一切の責任を負いかねます。

- ・弊社の責任によらない製品の損傷や破損、または改造による故障や不具合
- ・本製品によりもたらされた、直接的、間接的な効果および利益の損失

◆安全上のご注意

▲ 警告・・・この項目を無視して誤った取り扱いをすると、人が死亡または重傷を負う可能性が想定されます。

・水や異物がボードに入った場合は、使用を中止する。

●そのまま使用すると、火災、感電の原因になります。上記の措置を行い、販売店または弊社問い合わせ窓口にご連絡ください。

・水のかかる場所や湿気のある場所で使わない。

●感電や故障の原因になります。

・本機の上に、火のついたロウソク、たばこ、マッチなど、火災の原因になるようなものを置かない。

●その火や熱のために電子部品やボタン電池が破裂する可能性があります。

・お子様が電子部品(コンデンサ、ボタン電池、マイク、スピーカーなど)を誤って口に入れないように十分に注意してください。

▲ 注意・・・この項目を無視して誤った取り扱いをすると、感電やその他の事故によりけがをしたり、周辺の家財に損害を与えたりする可能性が想定されます。

・不安定な場所に置かない。

●落下による故障やけがの原因になることがあります。

・磁気テープ、クレジットカードなどを近づけない。

●スピーカーには強力な磁石を使用しています。近づけた場合、磁気テープ、クレジットカードなどのデータが消失し使えなくなる場合があります。

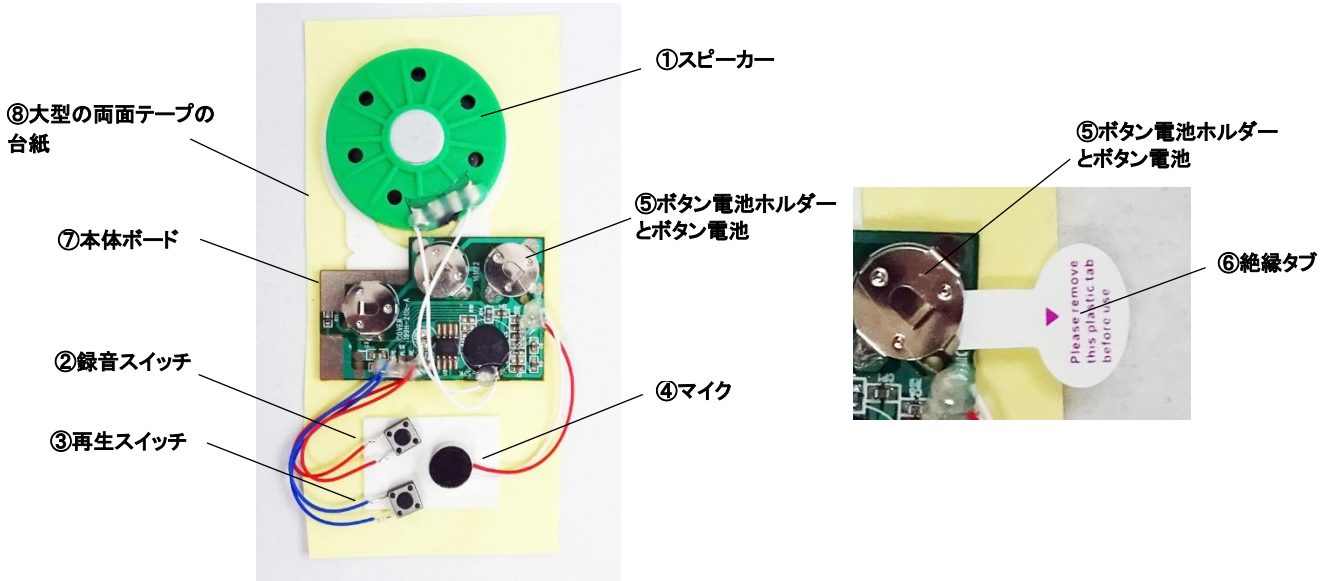
本機の内容物

本装置・・・1台(ボタン電池 LR-1130 を 3 個含む。実装済み)

各部の名称

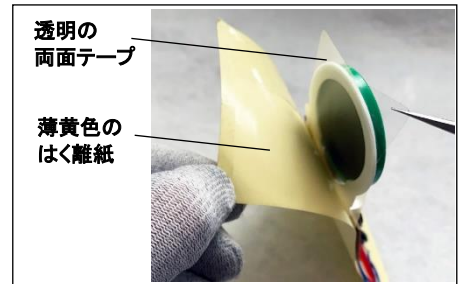
- ① スピーカー
- ② 録音スイッチ
- ③ 再生スイッチ
- ④ マイク

- ⑤ ボタン電池ホルダーとボタン電池 (LR-1130)
- ⑥ 絶縁タブ
- ⑦ 本体ボード
- ⑧ 大型の両面テープの台紙



実装方法

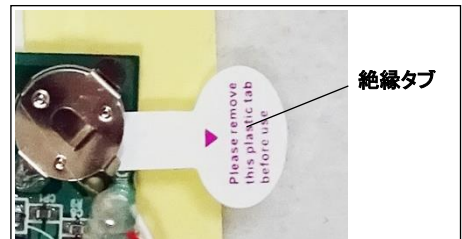
・両面テープで張り付け・裏面の両面テープ(透明)を薄黄色のはく離紙からはがし、自作のカード、写真立て、など好きな場所に、本体ボードとスピーカーと押しボタンスイッチ(録音と再生)を、貼り付けます(注意！押しボタンスイッチ(録音と再生)には両面テープは付いていませんので台紙を適当に切り取ってお使いください)。



⚠注意:実装時にボタン電池 3 個が電池ホルダーから、はずれていないか確認してください。スピーカーの付近に電磁的にデータが記録された装置、クレジットカードなどを近づけるとデータが消去されたり、故障する場合があります。

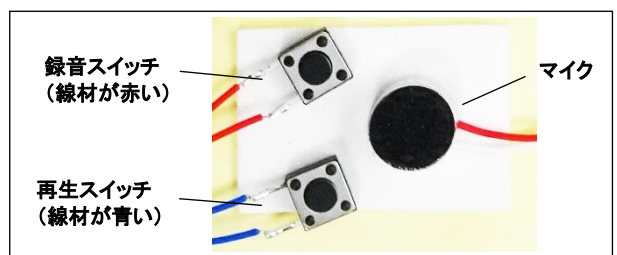
使用方法

1. 絶縁タブを取り除く・電池ホルダーとボタン電池の間に挿入されている絶縁タブをすばやく抜き取ってください。



⚠注意:絶縁タブはゆっくり引き抜かず、すばやく抜き取ってください。ゆっくり引き抜くと接触不良となり動作しない場合があります。接触不良の場合は、再度絶縁タブを挿入し、すばやく引き抜くか、電池を取り出し、電池ホルダーの上側の板バネを少し内側に押し曲げてから、再度電池を挿入してください。

2. 録音・録音スイッチ(赤色の線材の付いた押しボタンスイッチ)を録音している間、ずっと押します。押したときに「ピッ」という音で録音がスタートしたことを知らせます。マイクに近づいて(10cmくらい)、話します。録音時間が 15 秒を超えると、録音は強制的に終了され、「ピピッ」という音で終了を知らせます。以前に録音されている音声があった場合は、録音ボタンを押すと強制的に消去し、新しい音声を録音します。
3. 再生・再生スイッチ(青い線材の付いた押しボタンスイッチ)を押すと、録音された音声の最初から最後まで再生します。以前に録音されている音声より、今録音されている音声の

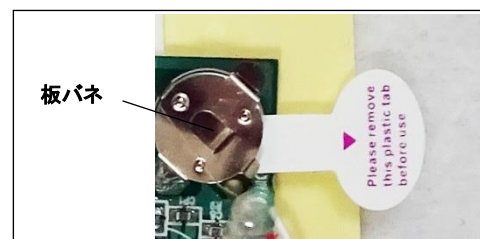


ほうが短くても、残りの以前の録音された音声は消去されます。(注意！再生時に「シャー」というノイズが若干出ます。「ブチッ」という音が終了時に入ることがあります。)

- 待機・再生や録音終了後に自動的にスタンバイモードになります。
- 再録音の禁止・・・バースデーカードやお祝いカードなどとして使用した場合、再度録音されたくないとき(消去したくないとき)があります。その場合は、録音スイッチ(赤い線材の付いた押しボタンスイッチ)と小型マイク(ボード上に直接取り付けられている場合あり。)を切断し、取り除いてください。

▲注意：・録音スイッチを切断するときは、電池をはずすか、または絶縁タブを再度挿入し、できるだけ本体ボードの近くで、1本ずつ切断してください(絶対に2本同時に切らないでください。切断時に接触して、一時的に録音状態になり、消去する可能性があります)。

- ・出荷検査のため、なんらかの音があらかじめ入っている場合があります、ご容赦下さい。
 - ・写真のとおり回路基板のままですので、配線を切らぬよう、部品を曲げないよう、取り扱いには十分ご注意ください。
 - ・お様が電子部品(コンデンサ、ボタン電池、マイク、スピーカーなど)を誤って口に入れないように十分にご注意してください。
 - ・ボタン電池(LR1130)交換時はショートに注意してください(絶縁された棒で押すと簡単に外れます)。上がプラス、底がマイナスになるように挿入してください。
 - ・ボタン電池を保持している板バネが弱くなり接触不良になる場合があります。最悪の場合、動作しません。そのときは電池をはずし、板バネ部分をピンセットなどで少し押してください。(右の拡大写真参照)
 - ・湿度が高い場所では、押しボタンスイッチや電池の接触が悪くなる場合があります。
 - ・ボタン電池(LR1130)が、輸送時などに衝撃で外れる場合があります。バースデーカードなどとして、プレゼントするときは外れることのないように粘着テープ、シリコンゴム、などで外れないようにしてください。
 - ・スピーカーには強力な磁石が入っていますので、磁気カード(クレジットカード、銀行のATMカードなど)は絶対に近づけないでください。磁気カードに記録されたデータが消去される場合があります。
- 不明な点は右記の Email アドレスにお問い合わせください。 support@mycomkits.com



仕様

電源	4.5V。LR1130 ボタン電池(相当品)3個使用(内蔵。テスト用)
消費電流	動作中約 25mA、待機中約 5μA
録音・再生時間	最大 15 秒
サンプリング周波数	16kHz
録音再生可能な周波数	最大約 8kHz
スピーカー	40mm
ボードサイズ	約 50mm × 33mm × 6mm(高さ)、 押しボタンスイッチ約 6mm × 6mm
重量	約 15g

保証(無償修理規定)

- 保証期間・・・販売後1年
- 取扱説明書の注意書に従った使用状態で、1年の保証期間内に故障した場合のみ無料修理させていただきます。
- 故障時はその故障内容、症状をできるだけ詳しくご連絡ください。

MYCOMKITS.COM マイコンキットドットコム
有限会社クネット マイコンキットドットコム事業部
<https://www.mycomkits.com>

お問い合わせ電話番号 マイコンキットドットコム 050-5806-3751
お問い合わせメールアドレス マイコンキットドットコム support@mycomkits.com